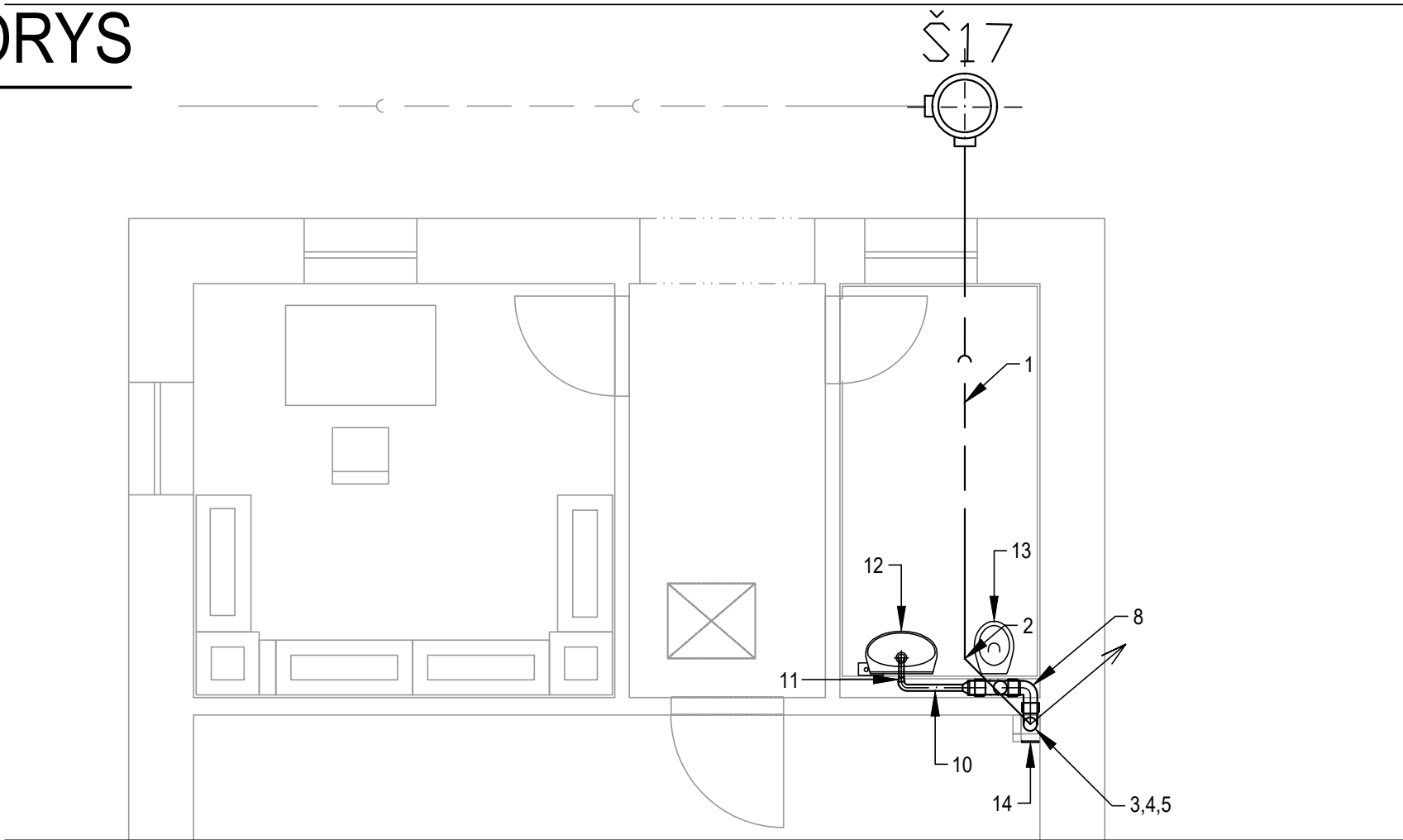
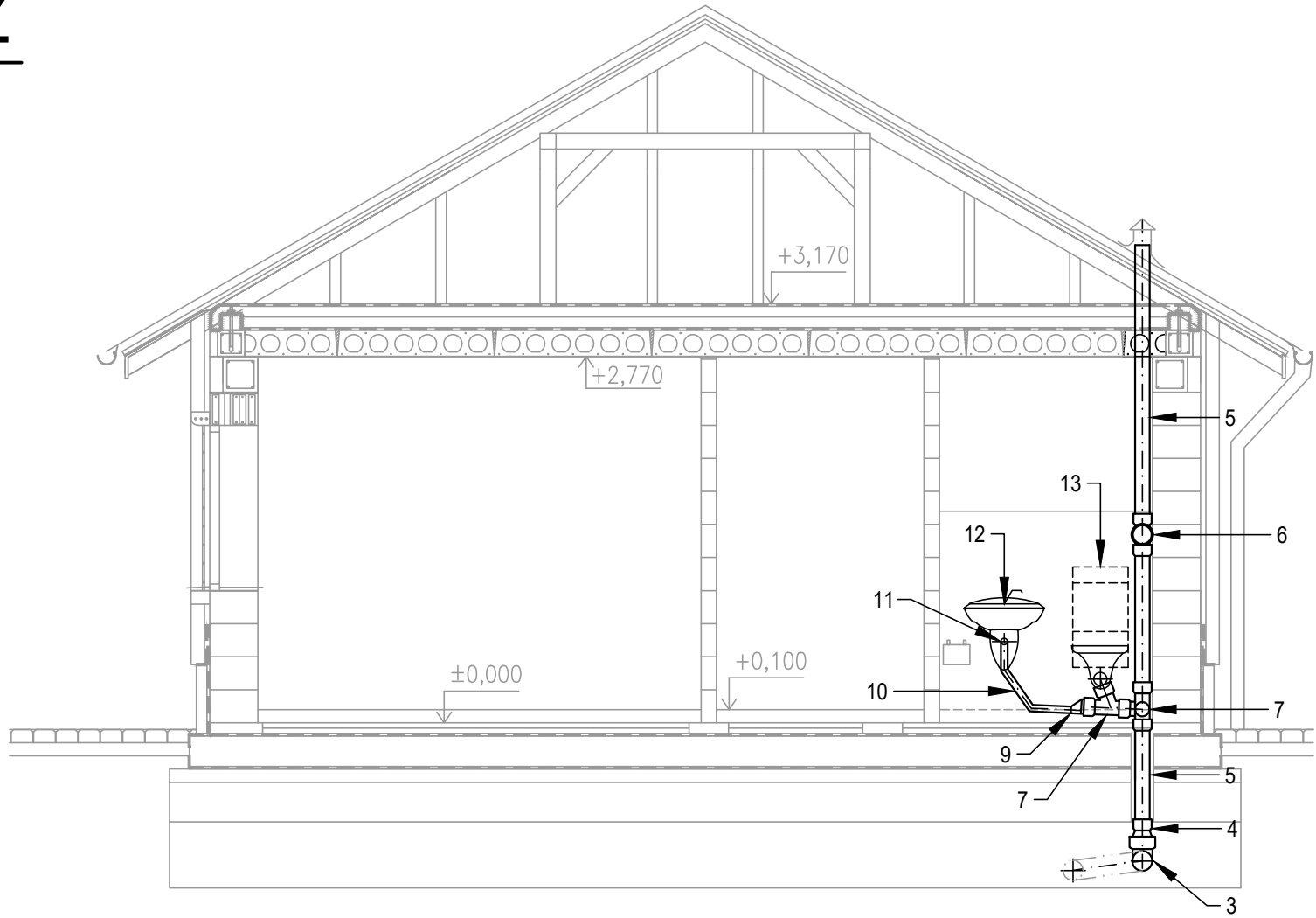


PŮDORYS



ŘEZ



VÝPIS MATERIÁLU - KANALIZACE					
POL.	PROFIL (mm)	POPIS	DÉLKA (mm)	Ks	POZNÁMKA
1	PVC SN 12 Ø 160	TROUBA HRDLOVÁ	4900		POTRUBÍ PRO VENKOVNÍ KANALIZACI
2	PVC SN 12 Ø 160 - K 45°	KOLENO HRDLOVÉ			POTRUBÍ PRO VENKOVNÍ KANALIZACI
3	PVC SN 12 Ø160 - K 87,5°	KOLENO HRDLOVÉ		1	POTRUBÍ PRO VENKOVNÍ KANALIZACI
4	PP SN 10 R 150/ 110 + PŘECHODKA NA PVC 150	REDUKCE HRDLOVÁ + PŘECHODKA		1+1	POTRUBÍ PRO VENKOVNÍ KANALIZACI
5	PP HT Ø 110 x 2,7	TROUBA HRDLOVÁ	4650		POTRUBÍ PRO VNITŘNÍ KANALIZACI
6	PP HT Ø110	ČISTÍČÍ TVAROVKA		1	POTRUBÍ PRO VNITŘNÍ KANALIZACI
7	PP HT 110/ 110 67,5°	ODBOČKA JEDNODUCHÁ		1	POTRUBÍ PRO VNITŘNÍ KANALIZACI
8	PP HT 110 - K 87,5°	KOLENO HRDLOVÉ		1	POTRUBÍ PRO VNITŘNÍ KANALIZACI
9	PP HT 110/ 50	REDUKCE NESOUOSÁ		1	POTRUBÍ PRO VNITŘNÍ KANALIZACI
10	PP HT Ø 50 x 1,8	TRUBKA HRDLOVÁ		1	POTRUBÍ PRO VNITŘNÍ KANALIZACI
11	PP HT Ø40/ 50	REDUKCE HRDLOVÁ		1	POTRUBÍ PRO VNITŘNÍ KANALIZACI
12	PŘÍPOJENÍ Ø 40	UMÝVADLO S OTVOREM PRO STOJÁNKOVOU BATERII		1 x soubor	GLAZOVANÁ KERAMIKA
13	PŘÍPOJENÍ Ø110	WC NÁSTĚNNÝ SE ZAZDĚNOU NÁDRŽKOU		1 x soubor	GLAZOVANÁ KERAMIKA (GEBERIT KOMBIFIX)
14	150 x 150	PVC DVÍŘKA		1	REVIZNÍ DVÍŘKA K ČISTÍCÍMU KUSU

	<b>VODOHOSPODÁŘSKÉ INŽENÝRSKÉ SLUŽBY a.s.</b>	
	Křížová 47, 150 00 PRAHA 5	
Vypracoval: Ing. P. Hofmann		Hlavní inž. projektu: Ing. M. Butor
Projektant: Ing. P. Hofmann	Ved. atelieru: Ing. M. Butor	
SEMČICE - DOSTAVBA KANALIZACE 2. ETAPA A INTENZIFIKACE ČOV D. DOKUMENTACE OBJEKTŮ A TECHNICKÝCH A TECHNOLOGICKÝCH ZAŘÍZENÍ D.12 SO 02.5 PROVOZNÍ OBJEKT		Datum: květen 2018
		Stupeň: DŮR/DSP/DPS
		Formát: 3 A4
Investor: Vodovody a kanalizace Mladá Boleslav, a.s., Čechova 1151, 293 22 Mladá Boleslav		Zak.číslo: VIS 2/17 - 050
ZTI - KANALIZACE		Měřítko: 1:50
		Číslo přílohy: D.12.08